

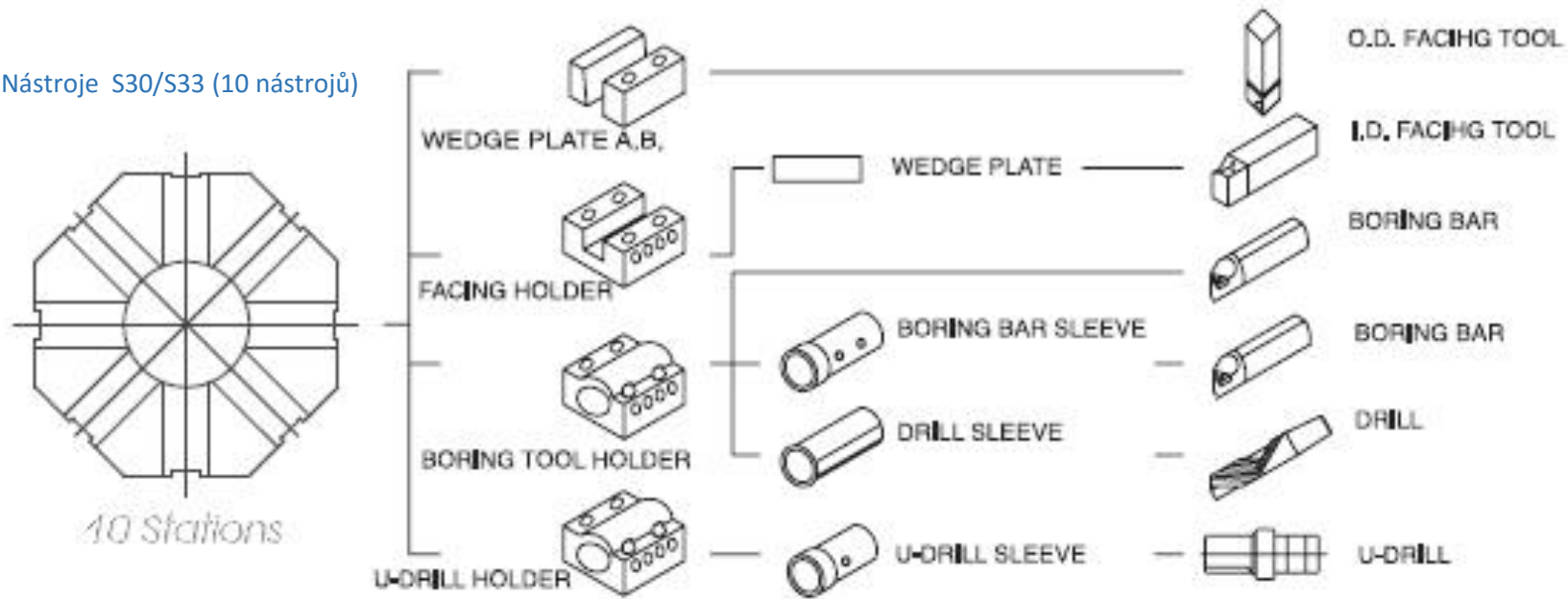
S30 / S33 CNC soustruh

- Tuhá litinová konstrukce lože se sklonem 45°
- Jednoduché dílenské programování Fanuc Manual Guide i
- Vhodný pro malosériové provozy a nástrojárny
- S30 a S33 C s poháněnými nástroji a C osou



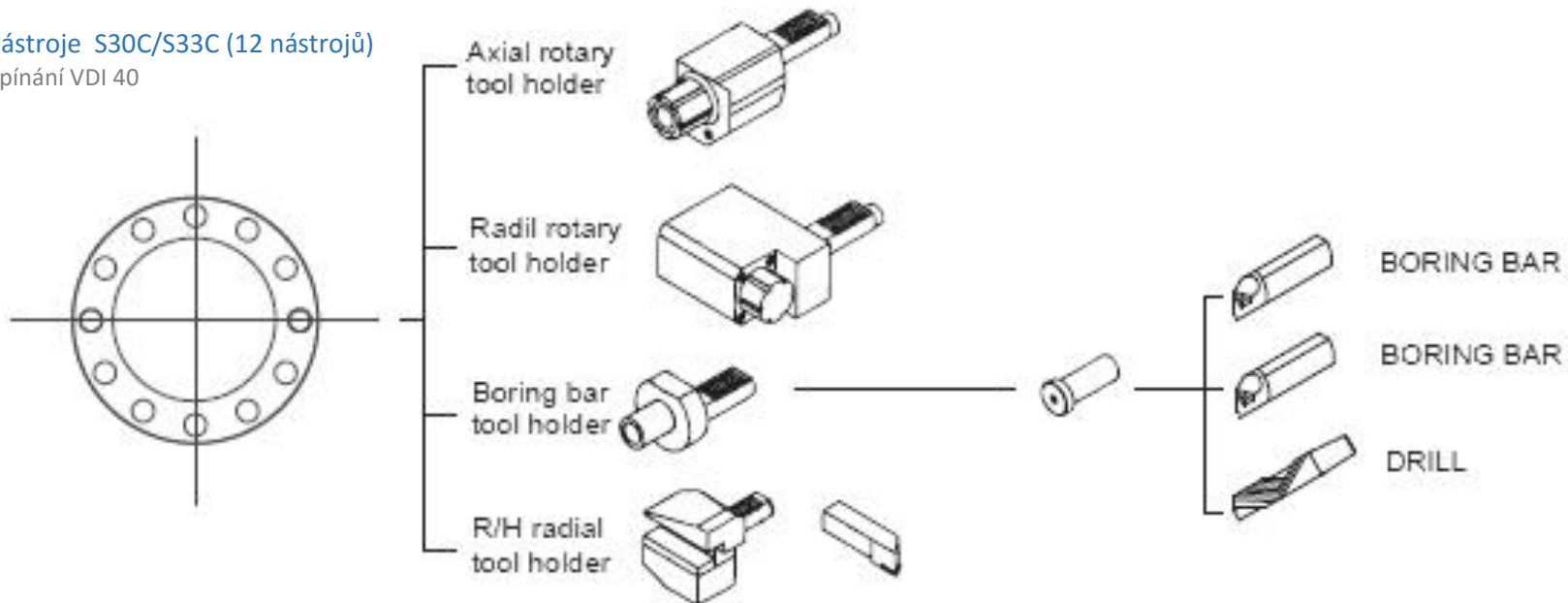
Typ	CNC-S30 / S30L/S30LL/ S30XL	CNC-S33 / S33L/S33LL/ S33XL
Oběžný průměr nad ložem	Ø780 mm	
Max. točný průměr	Ø500 mm	
Max točná délka	700/1200/1700/2200 mm	
Vzdálenost mezi hroty	750/1250/1750/2250 mm	
Průměr sklíčovla	250 mm (300 mm)	300 mm (380 mm)
Otáčky vřetene	3200 ot/min (2500 ot/min)	2500 ot/min (1800 ot/min)
Zakončení vřetene	A2-8	
Výkon hlavního motoru	15/18.5 kW	
Vrtání vřetene	Ø87 mm	
Průchozí tyčovina	Ø75 mm	
Nástrojová hlava	10 poloh	
Průřez nástroje	32x32 mm	
Průměr nástroje pro vnitřní obrábění	Ø 50 mm	
C osa + poháněné nástroje (opce)	ANO	
Nástrojová hlava	12 poloh, VDI 40	
Průřez nástroje	25 mm	
Průměr nástroje pro vnitřní obrábění	40 mm	
Max. průměr hnaných nástrojů (vrtáku / frézy)	20 mm	
Závitování – poháněnými nástroji	M16	
Index C osy	0,0001'	
Otáčky poháněných nástrojů	5000 ot/min	
Výkon motoru poháněných nástrojů	5/7,5 kW	
Pojezd v ose X	305 mm	
Pojezd v ose Z	850/1350/1850/2350 mm	
Pojezd v ose Y (opce)	±55 mm	
Rychloposuv v ose X	24 m/min	
Rychloposuv v ose Z	20/20/15/12 m/min	
Kuličkový šroub v ose X/Z (průměr x stoupání)	Ø40x10 mm/ Ø 50x10 mm	
Kapacita hydraulického agregátu	60 litrů	
Výkon čerpadla hydraulického agregátu	1.46 kW	
Kapacita nádoby pro emulzi	200/250/290/340 litrů	
Tlak systému chlazení obrobku	3 bar (6 bar)	
Pojezd koníku	750/1250/1750/2250 mm	
Průměr pinoly koníka	Ø 110 mm	
Vysuv pinoly koníka	100 mm	
Kužel pinoly koníka	MK5	
Rozměry stroje (DxŠxV)	3550x2050x2100 mm 4050x2050x2100 mm 4550x2050x2100 mm 5050x2150x2100 mm	
Hmotnost stroje	6100/6600/7100/7650 kg	6200/6700/7200/7750 kg

Nástroje S30/S33 (10 nástrojů)

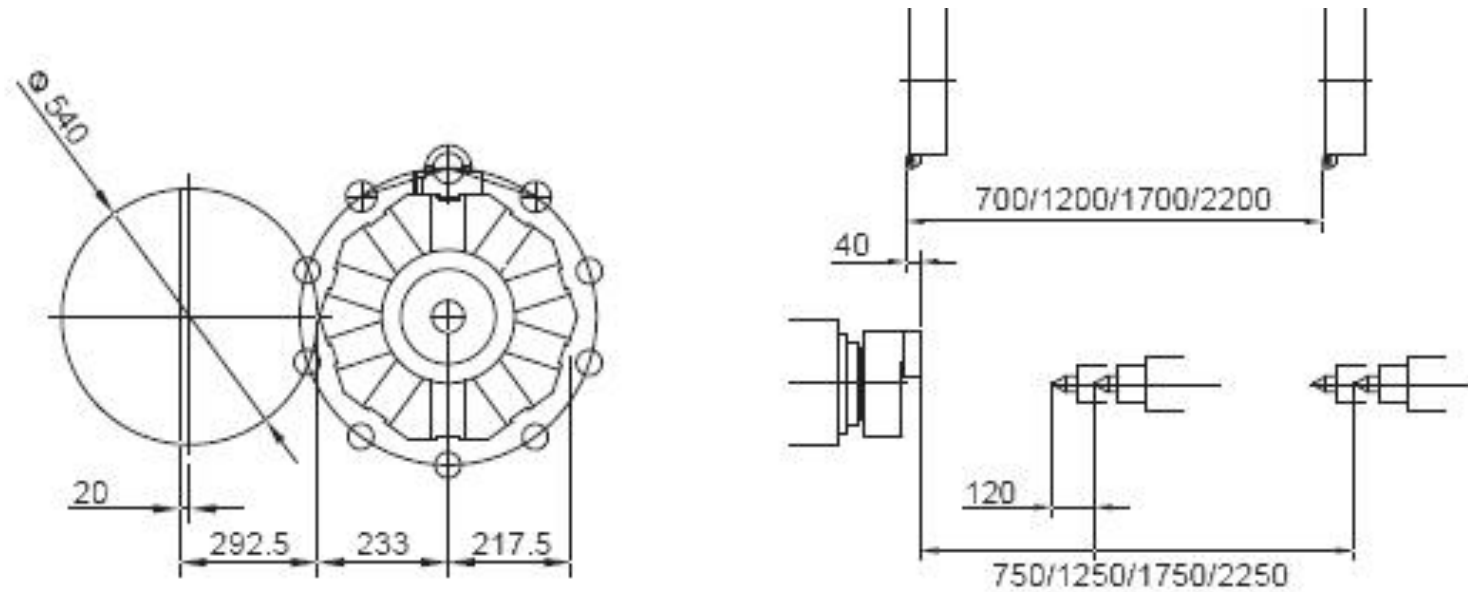


Nástroje S30C/S33C (12 nástrojů)

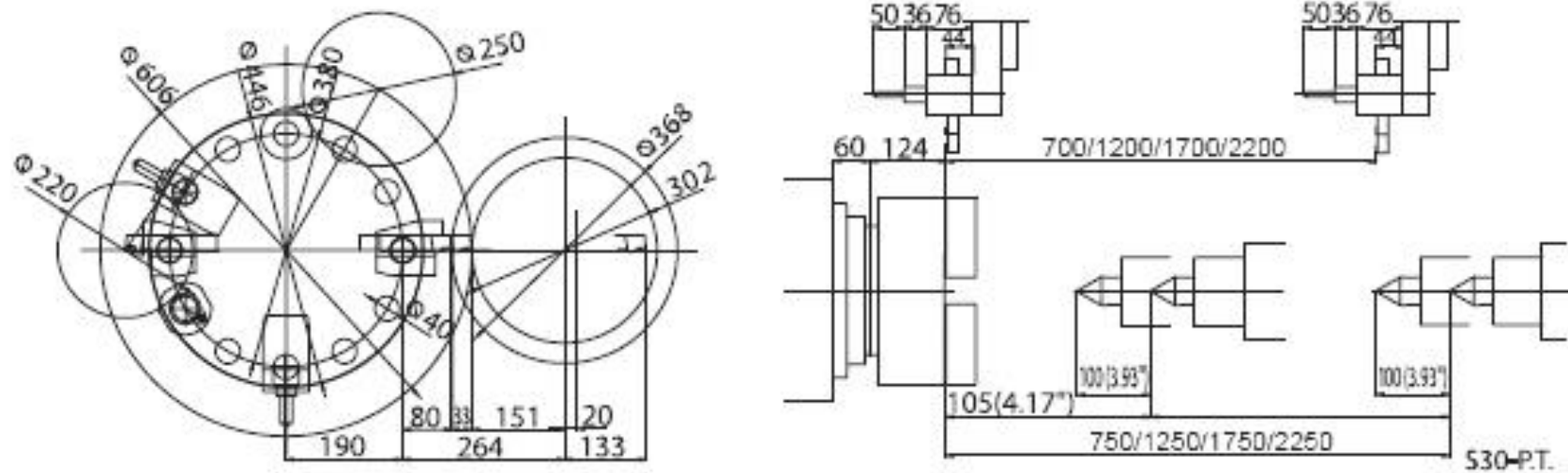
Upínání VDI 40



Pracovní rozsah S30-33



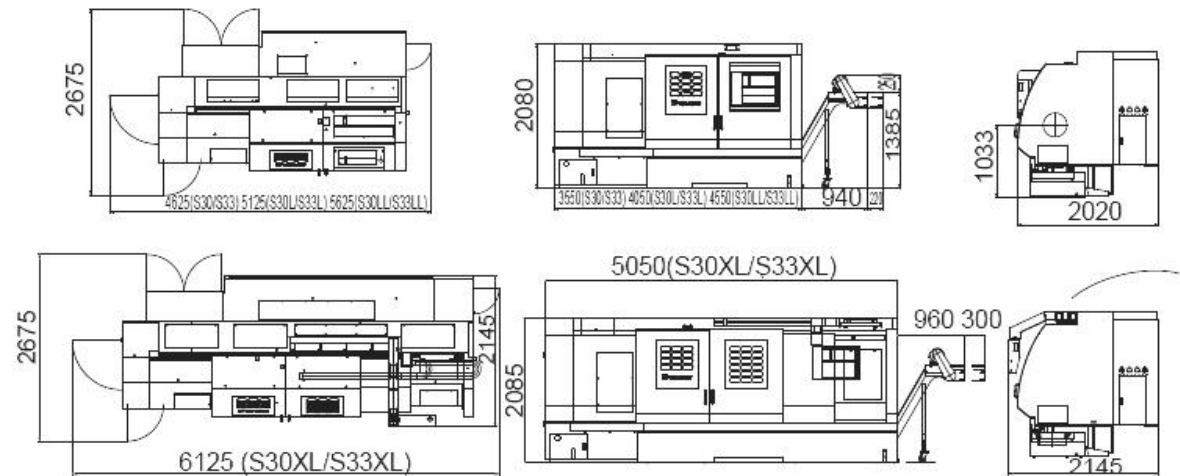
Pracovní rozsah S30C/S33C (VDI 12 nástrojů)



Standardní provedení a příslušenství stroje

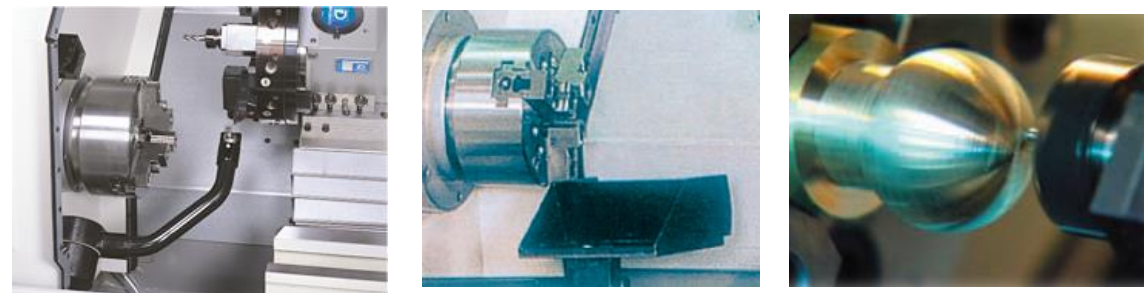
- Řídicí systém Fanuc Oi-TD s 10,4" obrazovkou
- Dílenské programování Fanuc Manual Guide i
- 10/12-polohová nožová hlava
- 3-čelistové hydraulické sklíčidlo
- 1 sada měkkých čelistí + 1 sada tvrdých čelistí
- Kabinové krytování
- CE provedení dle platných norem
- Návod k obsluze a programování v ČJ
- Rozhraní řídicího systému v ČJ
- Elektrický rozvaděč s tepelným výměníkem
- Systém chlazení obrobku
- 3 – barevná signální lampa stavu stroje

Rozměry S30/S30C/S33/S33C



Volitelné příslušenství

- Příprava pro rozhraní podavače tyčoviny
- Další sada tvrdých čelistí
- Další sada měkkých čelistí
- Automatické ovládání dveří
- Odsávání mlhoviny
- Odlučovač oleje
- Nástrojová sonda
- Pistol na oplach pracovního prostoru
- Lapač obrobků
- Automatické vypnutí stroje
- Radiální držák PN
- Axiální držák PN
- Držák pevných nástrojů
- Hydraulická luneta



Servis a naše služby

- Doprava stroje do areálu kupujícího
- Ustavení a instalace stroje na připravený základ
- Zaškolení pracovníků s obsluhou stroje
- Záruka na kompletní stroj 24 měsíců
- Garance pozáručního servisu
- Dodávka na klíč – včetně technologie

CZ MOOS
TRADING s.r.o.